

3. DOCUMENT D'URBANISME

3.1. ZONAGE ET PRESCRIPTIONS

PLU DE SAINTES – EXTRAITS du règlement graphique

Légende (1/2)

Informations réglementaires

Libellé des zones et leurs secteurs

- UAa : centre historique en Site Patrimonial Remarquable (zone U)
- UAb : secteur du centre historique élargi (zone U)
- UAc : secteur de faubourgs anciens (zone U)
- UAh : secteur de villages et hameaux anciens (zone U)
- UBa : secteur d'habitat du quartier de la gare (zone U)
- UBb : secteur d'habitat pavillonnaire d'après-guerre (zone U)
- UBh : secteur d'extensions pavillonnaires des villages et hameaux (zone U)
- UBc : secteur d'habitat pavillonnaire récent (zone U)
- UCa : secteur d'habitat collectif (zone U)
- UCb : secteur d'habitat intermédiaire (zone U)
- UE : zone d'équipements collectifs
- UX : zone d'activités économiques
- UY : zone d'activités économiques à caractère industriel, artisanal et de services
- UXy : secteur d'activités économiques artisanales et industrielles (zone U)
- UXt : secteur d'activités économiques tertiaires (zone U)
- UXf : secteur d'équipements et d'activités ferroviaires (zone U)
- AU : zone à urbaniser à destination de l'habitat, programmée immédiatement
- AUE : secteur à urbaniser à destination d'équipements collectifs, programmée à court terme (zone AU)
- AUXy : secteur à urbaniser à destination d'activités économiques artisanales et industrielles (zone AU)
- 1AU : zone à urbaniser à destination de l'habitat, programmée à long terme (zone AU)
- 1AUE : secteur à urbaniser à destination d'équipements collectifs, programmée à court terme (zone AU)
- 1AUX : zone à urbaniser à destination d'activités économiques, programmée à long terme
- 1AUXm : secteur à urbaniser à destination d'activités économiques industrielles, programmée à long terme (zone AU)
- A : zone agricole
- Ah : secteur d'habitat diffus (zone A)
- Ahm : secteur d'habitat mobile en zone agricole (zone A)
- Arcea : secteur à destination d'un aménagement routier (zone A)
- N : zone naturelle et forestière
- Nb : secteur recouvrant des espaces boisés (zone N)
- Nx : secteur concerné par un captage d'eau potable (zone N)
- Ns : secteur à destination d'activités de loisirs (zone N)
- Nj : secteur de jardins d'agrément (zone N)
- Nh : secteur d'habitat diffus (zone N)

Légende (2/2)

Informations réglementaires

Prescriptions linéaires

OOO Linéaire végétal à protéger (article L. 123-1-5, III, 2° du Code de l'Urbanisme)

Prescriptions ponctuelles

★ Elément de patrimoine à protéger - Bâtiment/B ou Mare/M (article L. 123-1-5, III, 2° du Code de l'Urbanisme)

Prescriptions surfaciques

Emplacement réservé - ER (article L. 123-1-5, V du Code de l'Urbanisme)

Équipement à créer - EQ (article L. 123-2, c du Code de l'Urbanisme)

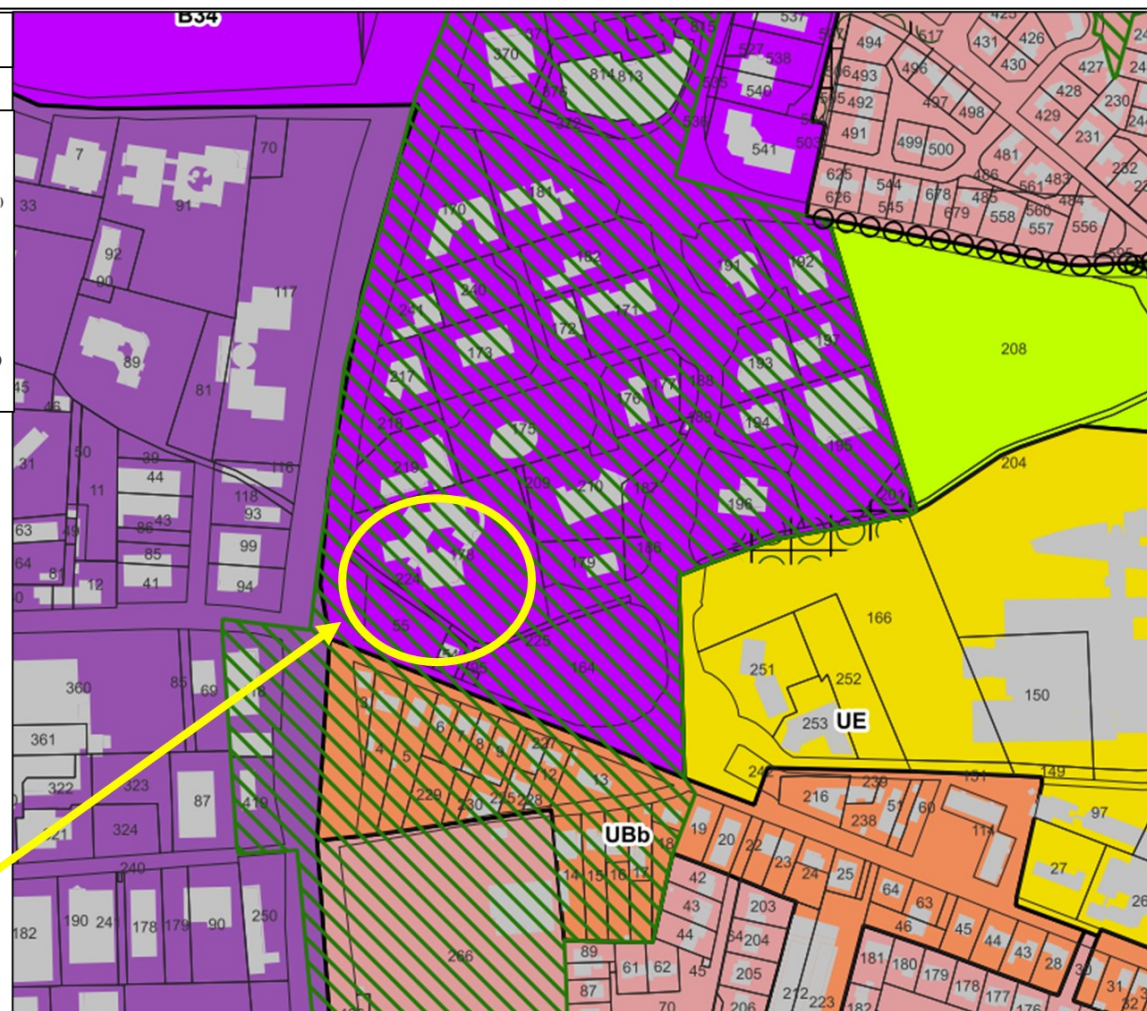
Espace boisé classé (article L. 130-1 du Code de l'Urbanisme)

Cône de vue à protéger - C (article L. 123-1-5, III, 2° du Code de l'Urbanisme)

Secteur à Orientations d'Aménagement et de Programmation

Secteur de corridor écologique

PROJET



3.2. SERVITUDES

PLU DE SAINTES – EXTRAITS du plan des servitudes

Servitudes linéaires

- PT3 - Servitudes attachées aux réseaux de télécommunications
- I3 - Servitudes relatives à l'établissement des canalisations de transport de gaz, d'hydrocarbures et de produits chimiques
- I4 - Servitudes relatives aux ouvrages de transport et de distribution d'électricité
- A5 - Servitude attachée aux canalisations publiques d'eau et d'assainissement

Servitudes surfaciques

- AC1 - Servitudes relatives aux monuments historiques (immeubles classés et inscrits, abords)
- AC2 - Servitudes relatives aux sites inscrits et classés
- AC4 - Servitudes relatives aux Sites Patrimoniaux Remarquables
- AS1 - Servitudes résultant de périmètres de protection autour des captages d'eaux destinées à l'alimentation en eau potable - Protection immédiate
- AS1 - Servitudes résultant de périmètres de protection autour des captages d'eaux destinées à l'alimentation en eau potable - Protection rapprochée
- AS1 - Servitudes résultant de périmètres de protection autour des captages d'eaux destinées à l'alimentation en eau potable - Protection rapprochée de Coulonge (secteur général)
- AS1 - Servitudes résultant de périmètres de protection autour des captages d'eaux destinées à l'alimentation en eau potable - Protection rapprochée de Coulonge (quadrilatère de base)
- AS1 - Servitudes résultant de périmètres de protection autour des captages d'eaux destinées à l'alimentation en eau potable - Protection rapprochée de Coulonge (sous-secteur Saint-Savinien)
- AS1 - Servitudes résultant de périmètres de protection autour des captages d'eaux destinées à l'alimentation en eau potable - Protection éloignée
- EL3 - Servitudes de halage et de marche-pied
- EL11 - Servitudes relatives aux interdictions d'accès grevant les propriétés limitrophes des autoroutes, routes express et des déviations d'agglomérations
- I1 - Maîtrise de l'urbanisation autour des canalisations de transport de gaz, d'hydrocarbures et de produits chimiques et de certaines canalisations de distribution de gaz
- I4 - Servitudes relatives aux ouvrages de transport et de distribution d'électricité
- INT1 - Servitudes instituées au voisinage des cimetières
- PM1 - Plans de Prévention des Risques Naturels Prévisibles (PPRNP) - PPRNP Charente
- PM1 - Plans de Prévention des Risques Naturels Prévisibles (PPRNP) - PPRNP mouvement de terrain de Saintes
- PM3 - Plans de Prévention des Risques Technologiques (PPRT) - PPRT de la SAS BUTAGAZ
- PT1 - Servitudes de protection des centres radioélectriques d'émission et de réception contre les perturbations électromagnétiques
- PT2 - Servitudes de protection des centres radioélectriques d'émission et de réception contre les obstacles physiques
- T1 - Servitudes de protection du domaine public ferroviaire

PROJET

